

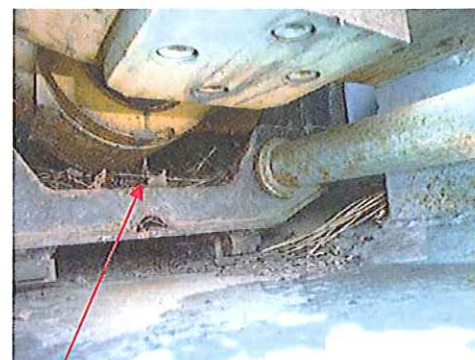
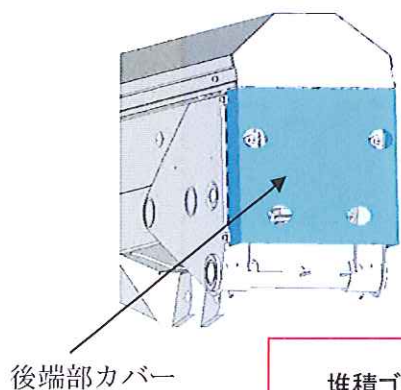
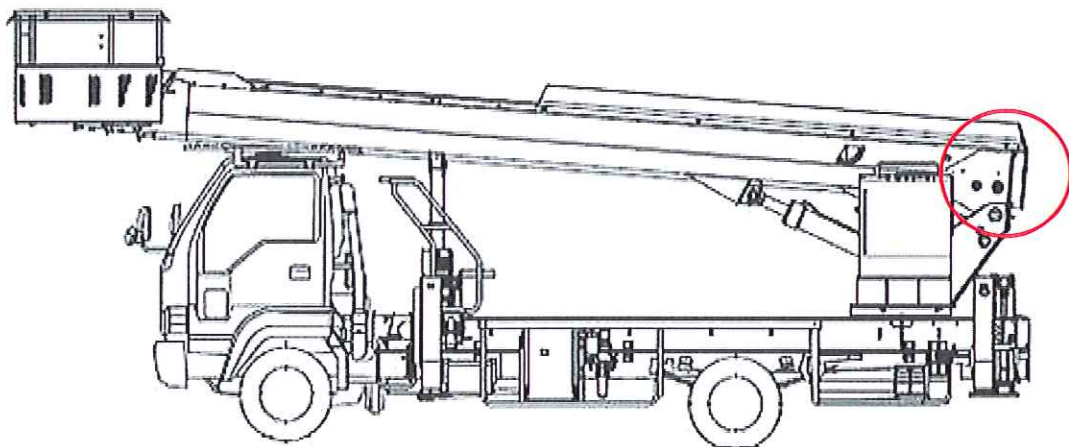
アイチメンテナンスニュース

高所作業車のブーム内部に堆積したゴミの除去

日頃は当社商品をご愛用いただきありがとうございます。
 高所作業車におきまして、車両ブーム内部に堆積したゴミが水抜き穴を覆い、水が抜けにくくなり錆が発生し、他の不具合に繋がる恐れがあります。
 つきましては、修理・点検時などにゴミの堆積が確認できる場合は速やかに除去していただくようお願い申し上げます。

記

1. 対象機種 直進ブーム式高所作業車
2. 実施内容 特定自主検査、月例点検時など、ブーム内部の確認した際に堆積したゴミを積極的に取り除く事をお願い致します。
 又、錆が発生している場合は、取付部の点検をお願いいたします。



堆積ゴミの除去